

# ThinkCentre M90q (3. Generation)

Der neue ThinkCentre M90q Gen 3 Tiny Desktop ermöglicht produktives Arbeiten an modernen Arbeitsplätzen, z. B. im Gesundheitswesen, im Finanzwesen und im Einzelhandel. Dieser leistungsstarke Desktop überzeugt durch Intel vPro® Enterprise mit Intel® Core™ i9 Prozessoren der 12. Generation und Windows 11, er lässt sich nahezu überall aufstellen – oder verstecken – und bietet unternehmenstaugliche Leistung, Geschwindigkeit und Verwaltbarkeit. Dank modernem Standby kann das System außerdem Aufgaben im Hintergrund weiter verarbeiten – ohne Auswirkung auf die Akkulaufzeit.

Flexible Montageoptionen, z. B. unter Schreibtischen und an Wänden, sowie die Möglichkeit, bis zu vier unabhängige Displays und eine Vielzahl zusätzlicher Geräte anzuschließen, ermöglichen es, einen optimalen, effizienten Arbeitsbereich zu schaffen, der den jeweiligen Anforderungen entspricht. Daten sind dank dem lückenlosen Schutz der ThinkShield Lösungen, darunter Self Healing BIOS, sowie der für Unternehmen entwickelten Intel vPro® Plattform geschützt. In Kombination mit TIO\* bietet der ThinkCentre M90q Gen 3 einen noch größeren Mehrwert und kostengünstigere Möglichkeiten zum Aufrüsten.

\* Unterstützt TIO 22/24 Gen 3, TIO 22/24 Gen 4, TIO 27 und TIO Flex.



Smarter  
technology  
for all

Lenovo

# ThinkCentre M90q (3. Generation)



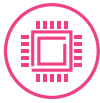
## M90q Gen 2

## M90q Gen 3

## Generationenvergleich

Plattform, Prozessor und Chipsatz	Intel vPro® / Bis zu Intel® Core™ i9-11900 (65 W) der 11. Generation / Intel® Q570	Intel vPro® / Bis zu Intel® Core™ i9-12900 (65 W) der 12. Generation / Intel® Q670	10-15 % mehr Leistung
E/A an der Vorderseite	1 x USB 3.1 Gen 2 1 x USB-C 3.1 Gen 2	2 x USB 3.2 Gen 2 1 x USB-C 3.2 Gen 2	
E/A an der Rückseite	2 x USB 3.1 Gen 2 2 x USB 3.1 Gen 1 1 x DP 1.2 + 1 x HDMI 2.0 Flexibler E/A-Anschluss Nr. 1 (VGA/DP/HDMI/Typ-C/seriell) Flexibler E/A-Anschluss Nr. 2 (seriell) Flexibler E/A-Anschluss Nr. 1 + Nr. 2 (2 x DP1.2 oder 2 x USB 3.2 oder 4 x USB 3.1)	2 x USB 3.2 Gen 1 2 x USB 3.2 Gen 2 1 x DP 1.4 + 1 x HDMI 2.1 TMDS Flexibler E/A-Anschluss Nr. 1 (VGA/DP/HDMI/Typ-C/seriell) Flexibler E/A-Anschluss Nr. 2 (VGA/DP/HDMI/seriell/LAN) Flexibler E/A-Anschluss Nr. 1+2 (2 x USB 3.2 oder 4 x USB 3.2)	Zusätzliche Anschlüsse und moderne Verbindungsmöglichkeiten für die nahtlose Übertragung von Daten, Video/Audio, Strom und sogar Ethernet-Signalen
Arbeitsspeicher	2 x DDR4-SODIMM (3.200 MHz)	2 x DDR5-SODIMM (4.800 MHz)	Verbesserter Arbeitsspeicher mit schnelleren Taktraten
Erweiterungsfähigkeit	1 x PCIe x8 Gen 3	1 x PCIe x8 Gen 4	Steckplatz zum Aufrüsten des PCs, z. B. mit einer dedizierten Grafikkarte

# ThinkCentre M90q (3. Generation)



## TOP-PERFORMER

Der ThinkCentre M90q Gen 3 Tiny verspricht dank Intel vPro® Enterprise mit Intel® Core™ i9 Prozessoren der 12. Generation Rechenleistung, Produktivität und Flexibilität wie ein Großer. Das kompakte Kraftpaket unterstützt bis zu zwei DDR5-SODIMM-Arbeitsspeichermodule (4.800MHz). Auch dieser Tiny-PC überzeugt durch effiziente Funktionen, z. B. Smart Power On, mit dem Benutzer den Desktop über eine einfache Tastenkombination einschalten können, auch wenn der An/Aus-Schalter nicht zugänglich ist, und moderner Standby, dank dem das Gerät auch im Ruhemodus auf dem neuesten Stand bleibt. Benutzer können bis zu vier Displays an den ThinkCentre M90q Gen 3 anschließen, zudem ermöglichen weitere E/A-Ports den Anschluss zusätzlicher Peripheriegeräte.



## UMFASSENDE SICHERHEIT

Mit ThinkCentre Geräten können Benutzer sorgenfrei innovativ sein – dank der verstärkten Sicherheit von ThinkShield: der umfassendsten End-to-End-Sicherheitslösung auf dem Markt, die branchenführende Hardware, Software, Services und Prozesse kombiniert, um Ihre Ideen und Ihr Unternehmen zu schützen. Der ThinkCentre M90q Gen 3 verfügt über integrierte Funktionen wie Self Healing BIOS, ein TPM 2.0-Chip, Smart USB Protection sowie weitere anpassbare Sicherheitsfunktionen. Da ThinkCentre auf der Intel vPro® Enterprise Plattform mit Intel® Hardware Shield basiert, sind Daten und Ressourcen zusätzlich durch hardwarebasierte Sicherheitsfunktionen geschützt, die unterhalb der Betriebssystemebene angesiedelt sind und Bedrohungen erkennen können.



## UMFASSEND VERWALTBAR

Der ThinkCentre M90q (3. Generation) ist dank der integrierten Treiberunterstützung für ältere Betriebssystemversionen, eines PCIe-Erweiterungssteckplatzes und einer X4-Ethernet-Zusatzkarte einfach bereitzustellen, zu aktualisieren und zu verwalten. Die Intel vPro® Plattform garantiert eine moderne Verwaltbarkeit aus der Ferne, selbst bei „Out of Band“-PCs, ganz gleich, ob der Rotesupport innerhalb oder außerhalb der Firewall erfolgt. Der werkzeuglose Zugriff auf SSD und Speichermodul gestattet eine schnelle, effiziente Erweiterung und Wartung. Dieses effiziente Kraftpaket lässt sich individuell anpassen und problemlos sowohl mit branchenspezifischen als auch älteren Peripheriegeräten verbinden.



## AUF NACHHALTIGKEIT AUSGELEGT

Der Lenovo ThinkCentre M90q Gen 3 trägt wie alle leistungsstarken, sicheren und vielseitigen Desktop-Computing-Lösungen von Lenovo mit der für den Geschäftseinsatz konzipierten Intel vPro® Plattform zu einer nachhaltigeren Zukunft bei. 100 % der Lenovo ThinkCentre Modelle, die nach 2019 auf den Markt kamen, bestehen aus recycelten Kunststoffen, und 100 % der Intel® Core™ vPro® Prozessoren, die in Lenovo ThinkCentre Produkten verwendet werden, sind aus konfliktfreien Mineralien hergestellt. 2025 werden 90 % der Kunststoffverpackungen für Lenovo PC-Produkte (nach Gewicht) aus recycelten Materialien bestehen.



## Bewährte Qualität

Das Bemühen von Lenovo, die Produktqualität ständig zu verbessern, umfasst strenge Tests auf Haltbarkeit und Zuverlässigkeit. Infolgedessen laufen unsere Produkte im Mittel eine Million Betriebsstunden ausfallfrei. Neben den umfangreichen Tests in unserem Unternehmen auf alltägliche Herausforderungen wird der Lenovo ThinkCentre M90q Gen 3 gemäß der MIL-STD 12 Prüfmethode und 20 -verfahren unterzogen.

## Durchdachtes Design

Der ThinkCentre M90q (3. Generation) erleichtert Ihren Alltag durch praktische Funktionen wie Smart Power On, mit dem sich der Desktop über eine einfache Tastenkombination einschalten lässt. Das ist besonders nützlich, wenn sich der Tiny-Desktop – und damit der An/Aus-Schalter – in einem TIO befindet.

## Ständige Erweiterung

Wir bei Lenovo kennen unsere Kunden und ihre Anforderungen. Das zeigt sich in der Vielzahl der Montagemöglichkeiten, die wir für den ThinkCentre M90q Gen 3 anbieten, und im Mehrwert bei Kombination mit TIO. Dank dieser Kombination können Unternehmen Monitore und PCs separat neu anschaffen und so ihr Budget schonen. Benutzer profitieren von einem durchweg übersichtlichen und platzsparenden Design.

# ThinkCentre M90q (3. Generation)

## Services

Lenovo verfügt über ein umfangreiches Portfolio von Services, die Ihre Lenovo IT-Ressourcen über den gesamten Lebenszyklus hinweg unterstützen. Von der ersten strategischen Planung bis hin zur maßgeschneiderten Konfiguration, Bereitstellung, Support, Sicherheit und Geräteverwertung – Lenovo bietet Lösungen, mit denen Sie die Vorteile neuer Arbeitsplatztechnologien optimal nutzen können.



### PREMIER SUPPORT

Premier Support bietet rund um die Uhr direkten Zugang zu qualifizierten Technikern von Lenovo für umfassenden Hardware- und OEM-Software-Support, priorisierte Servicebereitstellung, Reparatur von Teilen und vieles mehr. Dadurch wird sichergestellt, dass Probleme und Anliegen der Kunden schnell gelöst werden, was ihnen wiederum Kosten spart und die Produktivität erhöht.



### CO<sub>2</sub> OFFSET SERVICES

Die Offset Services von Lenovo vereinfachen die Kompensation von Kohlendioxid-Emissionen. Mit diesem Service können Sie Umweltbelastungen auf Basis realistischer Emissionen im Laufe eines durchschnittlichen Produktlebenszyklus kompensieren. Er wird als Option beim Kauf angeboten, mit einem konkreten Nachweis der kompensierten CO<sub>2</sub> Emissionen.



### DEVICE AS A SERVICE (DaaS)

Kombinieren Sie Hardware, Services und Software in einer einzigen, flexiblen Lösung mit vorhersehbaren monatlichen Kosten. Dieses innovative, vollständig verwaltete Modell senkt die IT-Investitionskosten und stellt gleichzeitig sicher, dass Ihre Mitarbeiter die neueste Technologie zur Verfügung haben, damit sie sicher und produktiv arbeiten können.

## Zubehör

### Vertikaler Ständer

Dieser innovative, elegante Ständer mit einem kleinen Neigungswinkel an der Vorderseite lässt sich ganz einfach verwenden. Der vertikale Ständer minimiert außerdem Vibrationen und Geräusche und sorgt zugleich für eine optimale Kühlleistung.



Artikelnr.: 4XF1A40559

### ThinkCentre Tiny Staubschutz

Mit einem völlig neuen Design trägt dieser Staubschutz aus Nylon 100 Mesh zu einer längeren Lebensdauer Ihres Lenovo ThinkCentre Tiny bei, indem er ihn vor Staub, Schmutz und anderen Fremdkörpern schützt, die ins Innere gelangen können. Verbessern Sie die Leistung und die Gesamtlebensdauer Ihres Tiny mit diesem Staubschutz mit verifizierter Staubschutzleistung, der sich mühelos abnehmen, waschen und austauschen lässt.



Artikelnr.: 4XF1A40558

### Lenovo ThinkCentre Tiny Vesa-Halterung LI

Die ThinkCentre Tiny VESA Halterung II wurde speziell für den Tiny PC entwickelt. Diese vielseitige Halterung ist einzeln oder zusammen mit weiteren Komponenten für eine sichere Montage erhältlich.



Artikelnr.: 4XF0N03161

# ThinkCentre M90q (3. Generation)

## Leistung

### PROZESSOR

Bis zu Intel vPro® Enterprise<sup>1</sup>  
mit Intel® Core™ i9 Prozessoren der 12. Generation

### BETRIEBSSYSTEM

Windows 11 (Home/Pro)  
Windows 11 Downgrade (Pro)  
Windows 10 (IoT)

### ARBEITSSPEICHER

Bis zu 2 DDR5 SODIMM, 4.800 MHz

### NETZTEIL

230 W 89%, 135 W 89%, 90 W 89%, 65 W 89%

## Sicher

Intel vPro® Enterprise  
dTPM 2.0-Chip  
EC Self Healing (Stufe 2)  
BIOS-basierte Smart USB Protection  
Anschluss für Kensington™-Kabelschloss

## Konnektivität

### ANSCHLÜSSE AN DER VORDERSEITE

2 x USB 3.2 Gen 2  
1 x USB-C 3.2 Gen 2  
1 x Audio-Kombianschluss

### ANSCHLÜSSE AN DER RÜCKSEITE

2 x USB 3.2 Gen 2  
2 x USB 3.2 Gen 1  
1 x HDMI 2.1 TMDS  
1 x DP 1.4  
Flexibler E/A-Anschluss Nr. 1 (VGA/DP/HDMI/Typ-C/seriell)  
Flexibler E/A-Anschluss Nr. 2 (VGA/DP/HDMI/seriell/LAN)  
Flexibler E/A-Anschluss Nr. 1+2 (2 x USB 3.2 oder 4 x USB 3.2)  
1 x LAN (1G)

### ERWEITERUNGSSTECKPLATZ

1 x PCIe-Steckplatz x8 (Gen 4)

### M.2 SLOT

2 x M.2 SSD (PCIe Gen 4)  
1 x M.2 WLAN

### INTERNER SCHACHT

1 x 2,5"-Festplatte

### EXTERNER SCHACHT

ODD-Erweiterungsgehäuse (optional)

### WLAN

Intel® Wi-Fi 6E<sup>2</sup> (WLAN 802.11 AX)  
Intel® Wi-Fi 6 (WLAN 802.11 AX)

## Design

### EOU

Ja (offenes Gehäuse/Festplatte)

### ABMESSUNGEN

36,5 x 179 x 182,9 mm

### GEWICHT

1,3 kg

### MILITÄRSTANDARD MIL-STD-810H

Ja

## Verwaltung

Unterstützt bis zu 4 Monitore  
Smart Power On

## Umweltzertifizierungen

Energy Star® 8.0  
EPEAT™ Gold<sup>3</sup>  
RoHS  
ERP LOT3  
TÜV Ultra Low Noise  
TCO 9.0<sup>3</sup>

<sup>1</sup>Optional

<sup>2</sup>Der Betrieb von Wi-Fi 6E mit 16 GHz hängt ab von der Unterstützung des Betriebssystems, von Routern/APs/Gateways, die Wi-Fi 6E unterstützen, sowie von den regionalen gesetzlichen Zertifizierungen und der Frequenzzuweisung.

<sup>3</sup>Variiert je nach Konfiguration

